

GEPLANT+ AUSGEFÜHRT

Projekt: Raumtreppe_Umsetzung der Fabrik N°09 zum Büro-/ Konferenzzentrum

Projektbeschreibung allgemein:

Der Keramikhersteller Villeroy&Boch öffnet sich der Bevölkerung. Hierzu wurde das städtebauliche Projekt Mettlach 2.0 erarbeitet. Mit der geplanten öffentlichen Durchwegung des Fabrikgeländes soll eine grüne Achse der Öffentlichkeit Einblicke geben und den Abteicharakter verstärken. Fabrik N°09 ist das neue Büro- und Konferenzzentrum von V&B. Durch die offene Architektur werden die klassischen Bürostrukturen aufgelöst und temporäre Arbeits- und Kommunikationsbereiche geschaffen. Der Mittelpunkt ist eine Treppe aus Eichenholz, die den Blick zwischen den Geschossen frei lässt. Die Raumtreppe verbindet die oberen Geschosse und soll Marktplatz für Begegnung und Kommunikation sein. Die Architekten lösten dies mit einem zweigeschoßigen Holzbau.

Zusammenarbeit von Architekturbüro und Handwerksbetrieb(en):

Das interdisziplinäre Zusammenspiel von Architekt, Holzbauer und Statiker ist bei diesem Projekt hervorzuheben. Alle Beteiligten identifizierten sich mit der Aufgabe, um ein sehr erfolgreiches Referenzobjekt zu erarbeiten. So wurden technische Lösungen, Details und Alternativen von den Beteiligten auf Basis der Rahmenparametern erarbeitet. Große Offenheit brachten die Beteiligten der Verwendung neuer Baustoffe und Methoden entgegen. Aber nach der euphorischen Planungsphase holt einen die Nüchternheit der Ausführung mit seinen Widrigkeiten schnell wieder ein. Deshalb zeigt sich erst in schwierigen Situationen, ob ein Bauteam unter Termin- und Kostendruck noch funktioniert und kommuniziert. So wie im Verlauf der Ausführung dieses Projektes. Trotzdem wollten alle zum Gelingen dieses Referenzobjektes beitragen und verloren dies auch trotz der Widrigkeiten und des Zeitdrucks nicht aus den Augen, weil fast alle Beteiligten beim Krisenmanagement offen, ehrlich und zielorientiert kommunizierten. Beispielhaft war der offene Umgang von Baumängel und den gemeinsamen konstruktiven Konfliktlösungen auf Augenhöhe aller Baupartner. Selbst optische Mängel wurden ohne Aufforderungen eingestanden und selbstverständlich, trotz erheblicher Kosten, beseitigt. Einziger Wehrmutstropfen ist ein Hauptlieferant, der sich zwar kommunikativ aber wenig lösungsorientiert und einsichtig gab.

Geplant:

BSA bochem . schmidt architekten
Merzig
Deutschland
www.bochemschmidt.de

Ausgeführt:

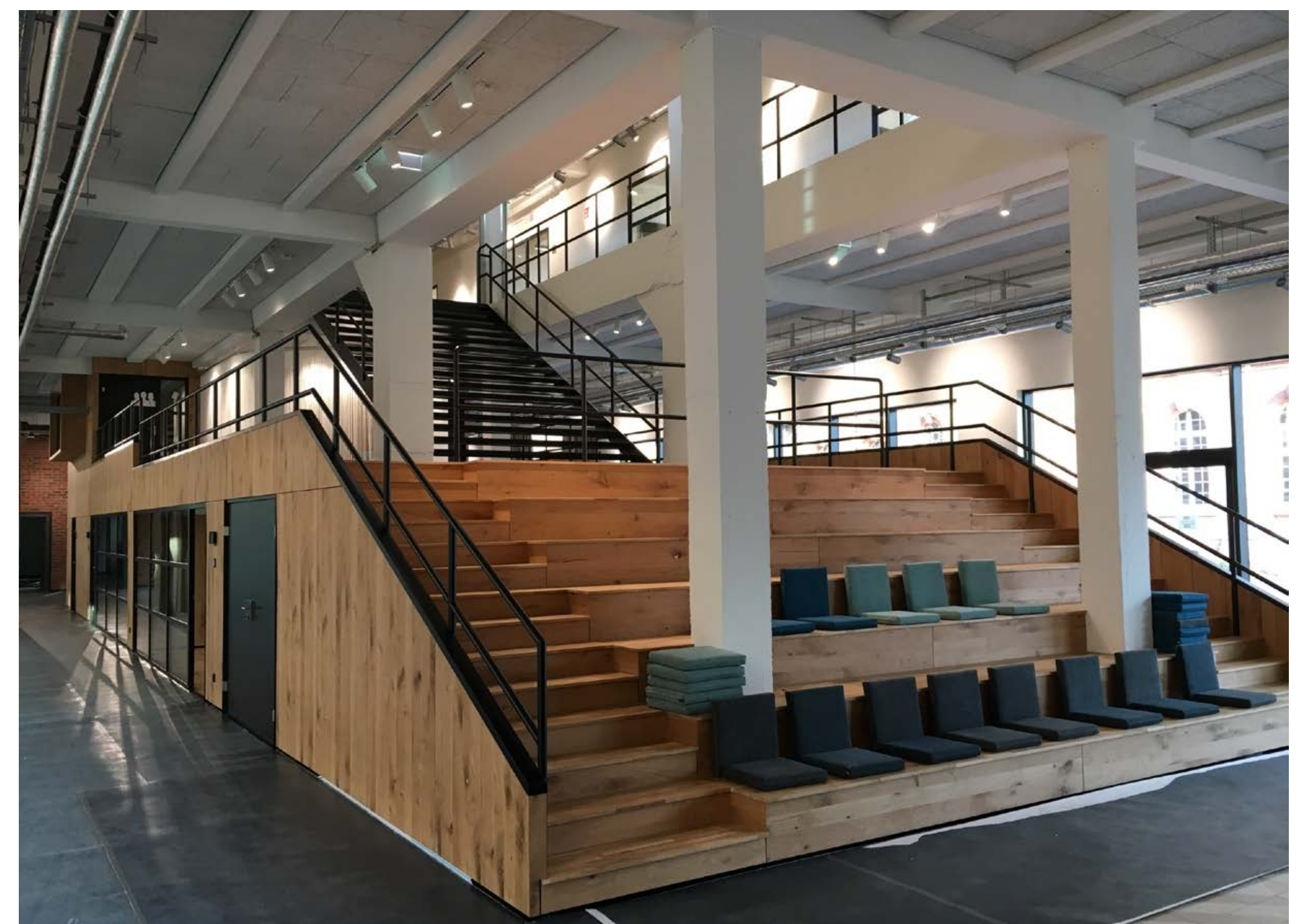
**Pirmin Jung Deutschland GmbH |
Ingenieurbüro für Holzbau**
Sinzig
Deutschland
www.pirminjung.de

Abbundservice J.Schwarz
Schmelz
Deutschland

**Fliesen Messig GmbH | Eiche
Beplankungen**
Grünhainchen
Deutschland
www.fliesen-messig.de

Philippi | Alu am Bau
Saarwellingen
Deutschland
www.philippi-alu-am-bau.de

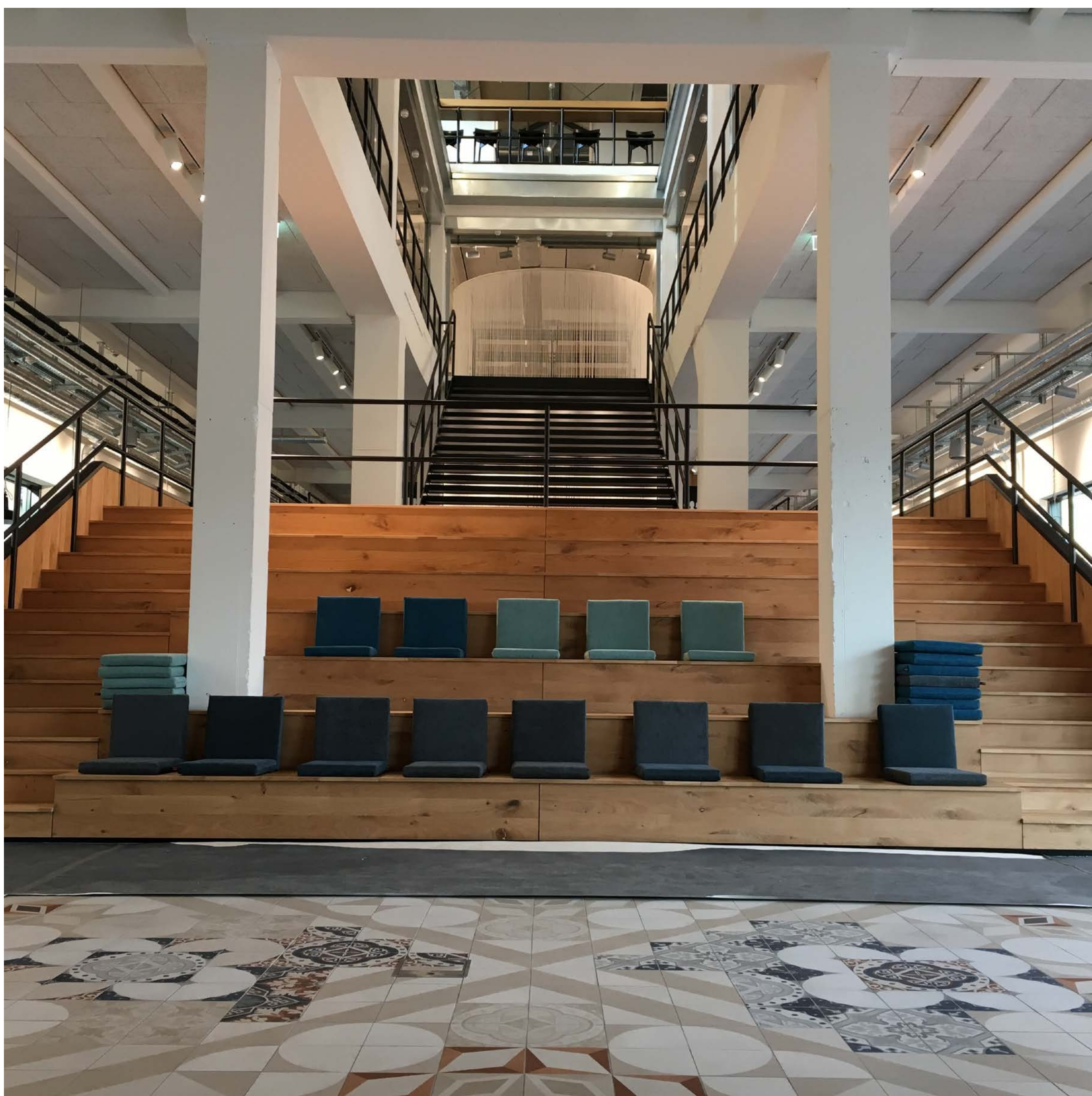
**Günther Kaiser GmbH&Co.KG |
Bauunternehmung | Zimmerei |
Bedachung**
Beckingen
Deutschland
www.kaiser-hochbau.de



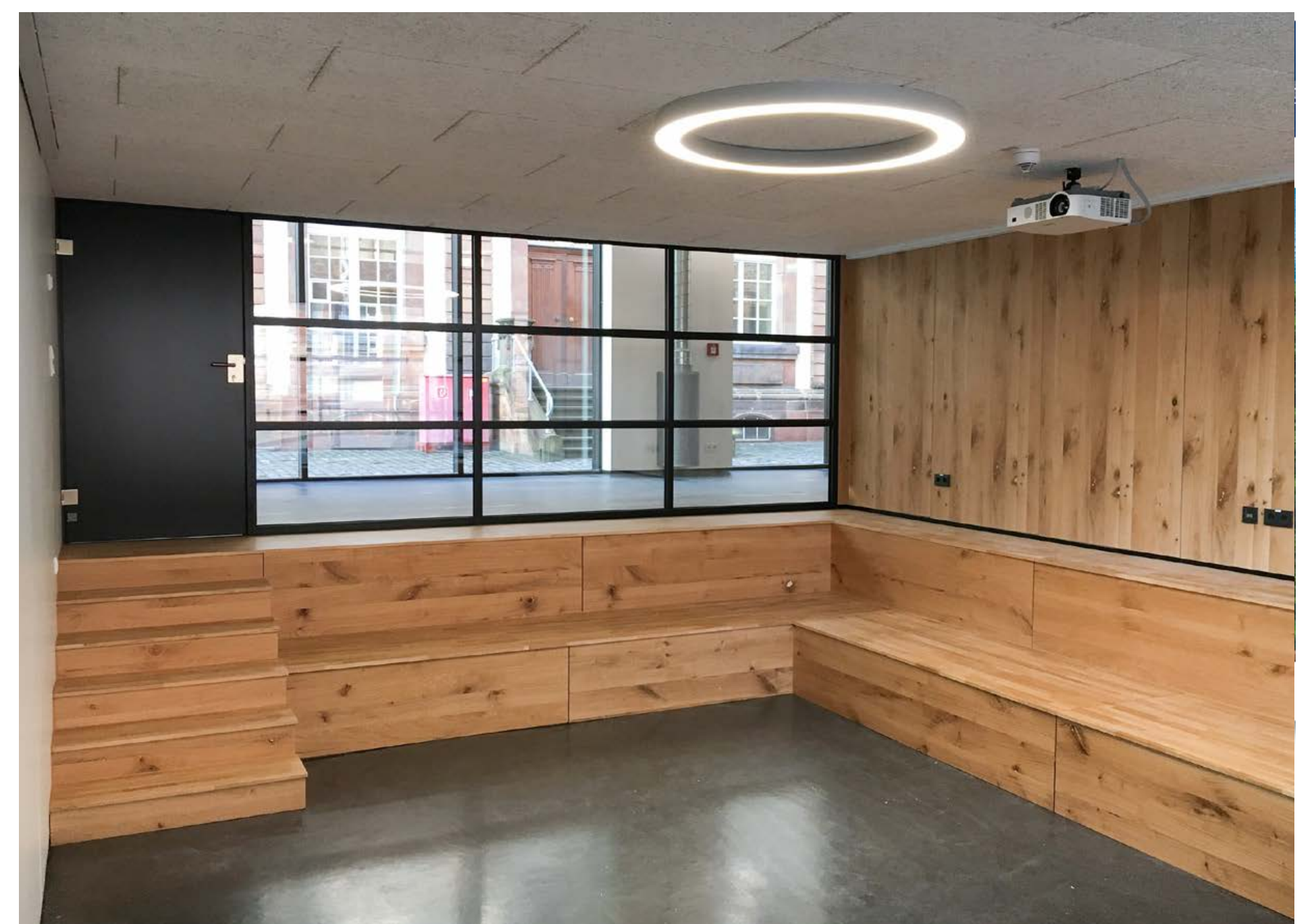
www.kaiser-hochbau.de



www.kaiser-hochbau.de



Marc Kaiser



www.kaiser-hochbau.de



www.kaiser-hochbau.de